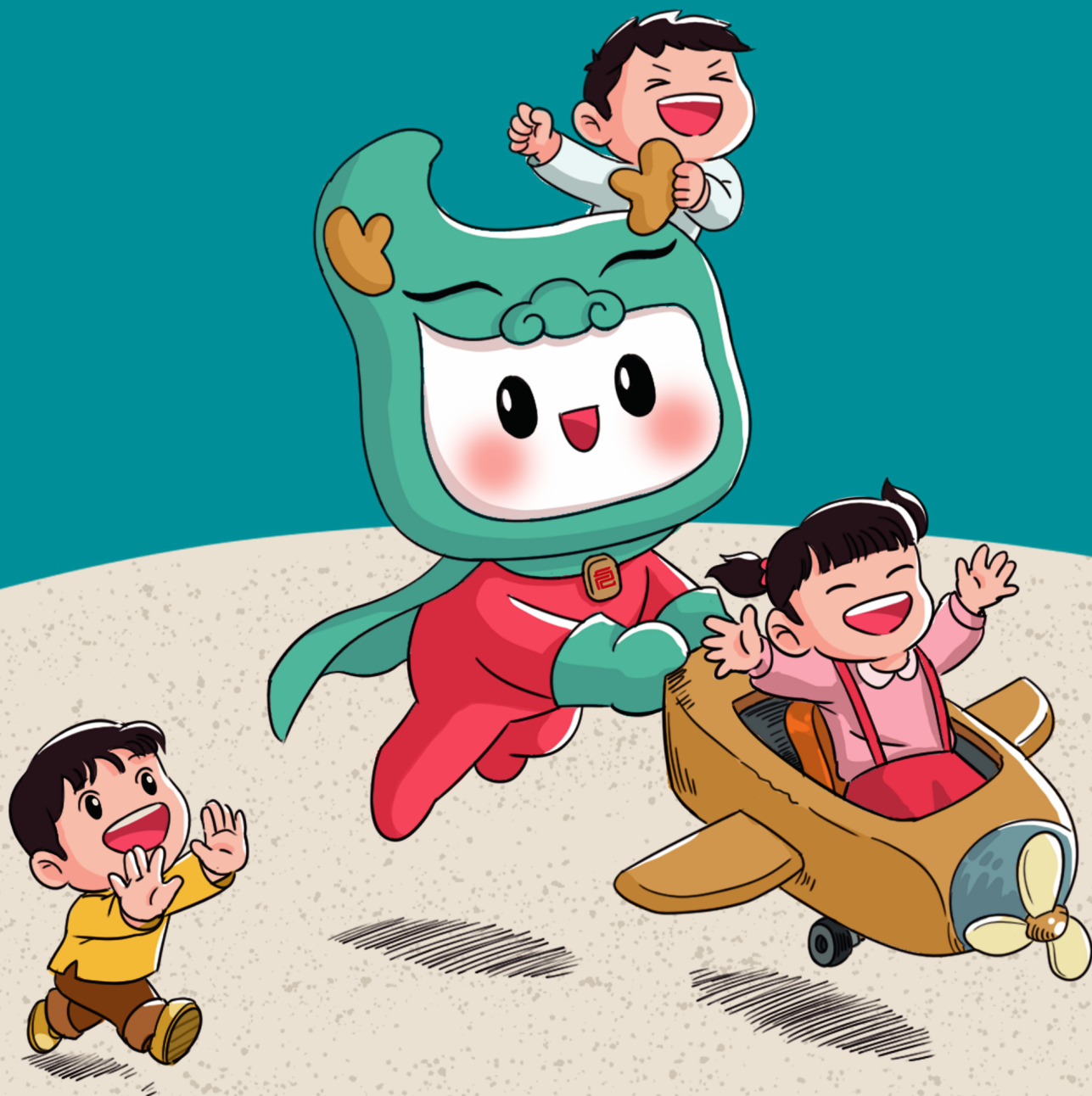


# 君龙小青龙3号 少儿重大疾病保险（互联网）

健康管理服务手册





# 专业健康服务 缔造美好生活



君龙人寿积极响应“健康中国2030”规划，秉持“保险+医疗”战略，在多年经营的基础上，于2021年正式设立“GO健康”服务品牌，致力于为客户及其家庭提供主动干预式健康管理服务。“GO健康”以客户健康需求为中心，坚持“早诊、早治、早康复”理念，目前已与多家专业肿瘤基因检测科技公司、知名医院、大型医疗机构等深度合作，共同为客户打造“安心、安全、安逸养”的健康管理服务生态。

 健康

# 目录



## 第一部分

### 健康服务矩阵

01

#### 少儿特疾专案管理

- 暖白计划-白血病健康管理服务方案
- 卫星计划-自闭症健康管理服务方案

02

#### 重疾就医直通车

03

#### CAR-T医疗服务

04

#### 少儿发热就医服务

05

#### 少儿视频医生问诊

06

#### 少儿生长发育服务

07

#### 少儿脊柱康复服务

## 第二部分

### 附录

## 第三部分

### 注意事项及服务声明

# 01 PART

## + 健康服务矩阵





## 健康服务矩阵

尊敬的客户：

您好！感谢您投保**君龙小青龙3号少儿重大疾病保险(互联网)**，您在获得该保险产品提供保障的同时，还将额外享有健康关爱增值服务。为了让您更好地使用服务，君龙人寿特别为您提供专属服务手册，详见以下内容。



### 疾病预防

少儿生长发育服务



### 疾病就医

少儿特疾专案管理  
· 暖白计划 · 卫星计划

重疾就医直通车

CAR-T医疗服务

少儿发热就医服务

少儿视频医生问诊



### 康复护理

少儿脊柱康复服务

君龙小青龙3号少儿重大疾病保险(互联网)，围绕重点客群，聚焦疾病预防、疾病就医、康复护理三大服务领域，打造“早诊、早治、早康复”为一体的健康管理服务体系，让专病管理“早一步”，小病就医“近一步”，大病就医“快一步”。通过服务产品迭代与优化，持续改进服务产品的体验和效果，不断创新和进步，打造核心竞争力，提升客户体验！

### 未来

我们将践行GO健康服务品牌的医疗价值观  
为大小青龙客户传递更健康的生活观念  
提供更健康的生活方式，陪伴客户及家庭逐步成长

**真正成为幸福家庭的守护者！**

# 01

## 少儿特疾 专案管理



### 贴心伴医路 就诊有温度

特疾专案管理是由君龙人寿健康管理团队联合医疗机构为客户提供的特定疾病全程医疗服务,包括暖白计划与卫星计划,涉及互联网专家咨询、专家预约、MDT多学科会诊、远程会诊、复诊随访、专车接诊、免押金入院、自闭症康复干预补贴等服务,在患者面对重大疾病诊疗的各个阶段给患者提供有温度的帮助。

 暖白计划-白血病健康管理服务方案

 卫星计划-自闭症健康管理服务方案



# 少儿特疾专案管理

## 暖白计划--白血病健康管理服务方案

### 服务特色



专业

精确诊断  
精准施治



周全

服务覆盖  
就诊前中后



温暖

专车接诊,免押金入院  
服务更温暖



### 用户痛点

- 专家号难预约
- 疾病负担重,医疗资源难获及
- 白血病患病率较高,在儿童肿瘤中排首位

### 核心优势

#### 强大的专家团队

汇集以陆道培院士领衔的医疗团队300余人

#### 前沿的医疗技术

精准的MICM诊断与难治、高复发治疗技术

#### 权威医疗资源直触达

直通白血病医疗龙头机构-陆道培医院

### 服务标准

暖白计划	服务内容	服务次数	使用条件
互联网专家咨询	陆道培医院血液科、移植科以及病理和检验医学学科的专家提供线上图文咨询服务。	3次	保险合同有效期内且等待期后,首次确诊白血病
专家预约	陆道培医院非出诊时间段,如急需就诊、难以预约专家,可安排妥当的就医路径。	1次	
标本送检	通过标本送检服务,进一步明确诊断和分型。	1次	
精准检测	提供精准的白血病分型诊断,依据病情评估,协助制定精准的个体化治疗方案。	1次	
免押金入院	因白血病健康问题需住院治疗,可垫付住院押金,提供便捷住院服务,最高垫付住院押金额度为5万元。	1次	
MDT多学科会诊	不幸罹患白血病,希望得到更权威专家的诊疗意见,却苦于没有途径时,根据病历和检查资料,酌情安排多个学科的多位医学专家,提供专家会诊服务。	1次	
治疗方案试验入组	提供优先入组的名额和机会。一旦参加临床试验后,将由临床经验丰富的医生完成检查、治疗,答疑解惑。	不限次数	
远程会诊(国内、国际)	若需要病历分析、病情诊断以及进一步确定治疗方案但由于现实条件难以到院进行就诊,可提供远程会诊医疗服务(包括国内和国际会诊)。	1次	
专车接诊	首诊患者,若不幸罹患白血病,为方便来院就诊及异地转诊,可免费提供24小时用车服务。若被保险人为非首诊患者,可参考医院费用标准,自行选择付费使用。	1次	
康复护理	提供康复运动指导和护理,提高核心肌群及肌肉力量,改善生活质量。	1次	
复诊随访	提供远程康护指导、上门康护指导以及院后营养指导服务(远程)。	1次	

### 注意事项

- 适用对象:0-17岁的被保险人
- 服务时间:9:00-18:00(不含节假日及公休日)。
- 使用方法:可以拨打400-666-0123或关注“君龙人寿”微信公众号,进入“e动健康”-“健康服务”中“个人专区”-“我的服务”页面,申请使用服务。
- 温馨提示:服务项目以医疗协助为主,服务过程可能产生诊疗、药品、康复等相关额外费用,可自主选择是否付费使用,费用情况参考陆道培医院收费标准。



# 少儿特疾专案管理

## 卫星计划--自闭症健康管理服务方案

### 服务特色



#### 专业康复

20+城市直营中心  
海内外专业辅导



#### 个性化干预

1对1评估  
针对性干预



#### 家长支持

线上指导  
居家干预



### 用户痛点

- 对儿童而言,专业干预**缺**,融合教育**少**
- 对家长而言,康复费用**高**,长期照护**忧**

### 核心优势

#### R以社交为中心

以社交为核心,以建立良好关系和有效沟通为基础,重塑孩子的社交本能

#### I个性化

评估儿童的优势与不足扬长不避短,设计适合儿童的全套方案

#### C综合性

根据动态的康复干预和特殊教育方案,针对性加入言语治疗(ST)和作业康复(OT)

#### E全情投入

康复师和家长的**良好互动**,机构与家庭**全情投入**。

RICE干预体系,是由大米和小米研发的国内首个拥有自主知识产权的自闭症干预康复体系

### 服务标准

卫星计划	服务内容	服务次数	使用条件
线上筛查	<b>免费</b> 提供线上RICE系列儿童能力筛查、言语障碍筛查、儿童入学能力评估、居家干预评估等工具量表。	不限次数	保险合同有效且过犹豫期
线下筛查(督导级别)	<b>免费</b> 预约大米和小米线下督导现场初评规划,通过家长访谈、跟孩子现场观察互动、总结反馈三个环节呈现基于孩子当前能力情况的干预方向。	1次	
线上居家干预	<b>免费</b> 提供居家干预系统学习,根据家长的自评反馈,推送适合的居家干预目标让家长在线自学,高级督导视频实操指导疑点难点。 <b>如需各级别居家干预指导师1对1在线支持费用自理。</b>	不限次数	
专题网课	<b>免费</b> 提供精选的ST、OT、社交阶梯、居家干预等专题网课,帮助家长了解自闭症专业知识,掌握一定的康复教育专业技能。	不限次数	
干货资料	<b>免费</b> 提供儿童发展里程碑、自理能力指导教案、居家干预百科全书、融合手册、专注力-情绪行为-社交有戏-语言与沟通等系列训练手册大量电子书。	不限次数	
家长学习群	根据孩子年龄添加专属成长顾问,扫码添加咨询师, <b>免费</b> 进入RICE家长学习交流群。	不限次数	
专家面对面	<b>视</b> 合作机构专家行程安排,提供线上/线下讲座与沙龙,由现场/在线专家一对一答疑,打破儿童自闭症困境。	--	
康复新课程优惠	提供大米和小米全国范围的康复干预新课程95%优惠折扣,同时,在深圳残联定点中心享受的折扣是城带定价的95折,费用自理。	不限次数	
康复干预服务(理赔联动)	为理赔患者提供《 <b>自闭症康复机构网络</b> 》 <b>康复补贴</b> ,补贴比例15%, <b>剩余费用自理</b> 。课程适合发展行为/OT/ST的一对一课程。	--	

### 注意事项

- **适用对象:**被保险人,理赔联动适用条件与条款要求一致。
- **服务时间:**9:00-18:00(不含节假日及公休日)。
- **使用方法:**可以拨打400-666-0123或关注“君龙人寿”微信公众号,进入“e动健康”-“健康服务”中“个人专区”-“我的服务”页面,申请使用服务。
- **温馨提示:**服务过程可能产生**诊疗、康复等相关额外费用**,可自主选择是否付费使用,费用情况参考大米和小米收费标准。



# 02

## 重疾就医 直通车



### 搭上就医“直通车” 健康守护“动真格”

整合优质医疗服务资源,推出重疾就医直通车,提供含门诊、住院、治疗、康复为一体的重疾就医直通解决方案,让孩子就医赢在“起跑线”。

 重疾门诊绿通

 重疾住院/手术绿通

 重疾MDT多学科会诊

 重疾心理疏导

 重疾检查加急

 重疾院后照护指导



# 重疾就医直通车

---让孩子赢在起跑线上

## 服务特色



“挂号难、住院难”  
不再难



重疾挑战  
住院更高效  
治疗更安心



保险撑起防护伞  
绿通护航重生路

## 用户痛点

- 就医挂号难，流程多
- 院内床位紧张，需排期住院
- 重疾患者无法判断诊疗意见是否合理
- 疑难杂症患者需要寻找更好的诊疗意见

## 核心优势

### 响应快

门诊:2-7个工作日安排  
住院:3-10个工作日安排

### 资源全

全国30个省份、289个城市的1873家  
三级甲等医院

### 技术专

副主任医师及以上职称专业的专家提供  
门诊及住院/手术绿通

## 服务标准

重疾就医直通车	服务内容	服务次数	使用条件
重疾门诊绿通 (含陪诊)	不幸罹患重疾，不堪医院排队困扰，难以预约专家，依据病情，可安排妥当的就医路径，包括全国范围内特约医院网络的权威医院、科室、专家。	1次	保险合同有效 且过等待期， 首次确诊重疾。
重疾住院/手术绿通 (含陪诊)	身患重疾，着急住院手术，却面临着医院床位紧张，手术无法如期安排时，可提供的重疾住院/手术绿通服务，配备专属病案经理，专业分诊，选择合适的医院、科室及专家，及时解决住院/手术难的问题。	1次	
重疾MDT多学科 会诊	不幸罹患重疾，希望得到更权威专家的诊疗意见，却苦于没有途径时，根据提供的病历和检查资料，酌情安排多个学科的多位医学专家，提供专家会诊服务。	1次	
重疾心理疏导	不幸罹患重疾，及时给予其适当干预、增强心理能量，以良好的身心状态接受治疗。	1次	
重疾检查加急	初次确诊罹患保险责任约定的重疾，并持有网络内医院的检查通知单，可协调安排检查加急。可协调检查项目包括但不限于：CT、PET-CT、B超、腰椎穿刺、肾脏穿刺、胃肠镜等项目	1次	
重疾院后 照护指导	初次确诊罹患保险责任约定的重大疾病，并经过住院治疗需要居家疗养的，可提供上门指导、关爱随访、照护提醒、照护计划书等服务。	1次	

### 注意事项

• **适用对象:** 被保险人。

• **服务时间:**

重疾心理疏导: 工作日: 09:00-12:00和14:00-17:00, 至少提前1天预约服务。

重疾检查加急: 受理时间: 7 \* 9:00-21:00, 非工作时间申请, 申请将顺延至下一个工作日上午9:00。

其余服务项目: 9:00-18:00 (不含节假日及公休日)。

• **使用方法:** 可以拨打400-666-0123或关注“君龙人寿”微信公众号, 进入“e动健康”-“健康服务”中“个人专区”-“我的服务”页面, 申请使用服务。

• **温馨提示:** 若预约服务成功后取消、变更或未按预约按时使用服务的视同已使用该项服务。

# 03

## CAR-T 医疗服务



### CAR-T治疗 给予生命一些存续机会

CAR-T疗法是肿瘤治疗领域的耀眼新星,也是癌症患者的福音,更是精准治疗癌症的新希望。君龙人寿推出CAR-T医疗服务,提供诊前、诊中、诊后全流程服务,掌握一手最新CAR-T细胞疗法课题及机构信息,帮助患者进入有CAR-T细胞疗法治疗资质的医疗机构。



CAR-T就医评估



CAR-T住院绿通



全程病程管理



协助临床试验入组申请



CAR-T国内远程会诊



协助T细胞冻存申请



# CAR-T医疗服务

## ---抓住最后的“救命稻草”

### 服务特色



**新药抢先用**  
掌握最新的  
临床试验资讯



**CAR-T治疗不操心**  
享受CAR-T疗法  
绿通使用权益



**享特色权益**  
血液瘤新药临床  
试验申请权益

### 用户痛点

- 看病贵:费用高昂
- 看病难:资源受限
- 就医难:流程繁琐
- 信息差:资讯获取滞后

### 核心优势

专业	贴心	安心
优质医疗资源更专业	绿色通道服务更贴心	客服团队更安心

### 服务标准

CAR-T医疗服务	服务内容	服务次数	使用条件
CAR-T就医评估	收集确认患者的病历, 检查报告等材料, 根据患者病情匹配附件医疗机构清单中的医院医生, 为患者提供CAR-T就医评估服务。	1次	<b>保单在服务有效期内且等待期后</b> 初次确诊B细胞急性淋巴细胞白血病、B细胞淋巴瘤、多发性骨髓瘤、急性T淋巴细胞白血病、T细胞淋巴瘤, 经评估适合CAR-T适应症, 且身体状况适合CAR-T上市药品或CAR-T临床试验。
CAR-T住院绿通	患者病情匹配附件“CAR-T医疗机构清单”中的医院安排住院, 协助患者完成入院流程。	1次	
协助T细胞预冻存申请	提供T细胞预冻存申请权益, 提前预冻存, 避免后期无采集窗口期的风险。	1次	
协助CAR-T临床试验入组申请	经过传统治疗后效果不显著, 知情并愿意参与医院的CAR-T临床试验, 可提供优先入组的名额和机会。	1次	
CAR-T国内远程会诊	提供国内远程会诊医疗服务, 无须亲临的情况下, 医生会依据病情作出全面的、仔细的思考、总结和分析。	1次	
全程病程管理	私人专家医疗团队可提供最专业的血液病医学支持, 提供肿瘤病情管理方案, 持续跟踪健康状况, 定期评估与检查。	1次	

#### 注意事项

- **适用对象:** 被保险人。
- **服务时间:** 9:00-18:00 (不含节假日及公休日)。
- **医生级别:**  
《CAR-T医疗机构清单》中医院的主任及副主任医师, 不可指定医院和医生。  
全程病程管理, 组建专属沟通群, 包含一名全科保健医生和一名医学助理。
- **使用方法:** 可以拨打400-666-0123或关注“君龙人寿”微信公众号, 进入“e动健康”-“健康服务”中“个人专区”-“我的服务”页面, 申请使用服务。
- **温馨提示:** 服务项目以医疗协助为主, 服务过程可能产生诊疗、药品、康复等相关额外费用, 可自主选择是否付费使用, 费用情况参考医院收费标准。

# 04

## 少儿发热 就医服务



### “拥抱” 高端医疗 “护苗” 健康成长

传染病高发季节, 少儿生病后就近及时就医十分重要。君龙人寿通过梳理能够提供儿科诊疗服务的高端私立医疗机构, 与上海浦滨儿童医院等中高端医疗机构等实现战略合作, 擎画“儿科地图”, 搭建少儿发热就医服务的门诊预约及就医绿通, 通过精准的服务信息, 提供出行决策服务, 方便就近及时就医。

 儿科诊疗信息查询

 门诊预约

 高端医疗就医绿通



# 少儿发热就医服务

---全力保障患儿发热就医需求

## 服务特色



品质



健康



温馨



## 用户痛点

- 少儿是发热的高发人群
- 公立医院,儿科预约挂号难
- 儿科门诊排队等待时间长
- 遇到孩子生病发热,先去哪家医院呢?

## 核心优势

### 便捷的信息查询

根据所在位置和就诊需要,查询就近“发热门诊”医疗机构。

### 舒适的健康和医疗服务

就医环境专为儿童设计,创新多项人文关怀,提供舒适化与人性化的医疗服务。

### 高端的绿色通道服务

携手高品质的儿科私立医疗机构,提供门诊预约及就医绿色通道服务。

## 携手儿科高端医疗机构,提供三大核心服务



### 儿科诊疗信息查询

搭建高端医疗机构“儿科地图”,提供查询距离用户最近的医院。且依据发热门诊、24小时全天急诊、住院、门急诊、儿童等标签信息查询,查询到的医疗机构信息包含了具体地址、联系电话、服务时间等。



### 门诊预约

#### 提供上海浦滨儿童医院

普通门诊预约服务  
发热门诊预约服务



### 高端医疗就医绿通

依据病情,可安排合作医疗网络内妥当的就医路径,包括上海浦滨儿童医院的权威科室、专家,费用自理。

## 注意事项

• **适用对象:**被保险人。

• **使用条件:**保险合同有效期且过犹豫期。

• **使用方法:**

**儿科诊疗信息查询与门诊预约:**关注“君龙人寿”微信公众号,进入“e动健康”-“健康服务”中“少儿专区”-“少儿发热就医服务”页面。

**高端医疗就医绿通:**可以拨打400-666-0123或关注“君龙人寿”微信公众号,进入“e动健康”-“健康服务”中“个人专区”-“我的服务”页面,申请使用服务。

• **合作单位:**陆续上新,敬请期待。

• **温馨提示:**服务项目以医疗协助为主,服务过程可能产生诊疗、药品、康复等相关额外费用,可自主选择是否付费使用,费用情况参考医院收费标准。

# 05

## 少儿视频 医生问诊



### 问诊有“云”医 就医有“医”靠

视频医生说：“体检报告看不懂，别着急，可以拍给我看看；新手宝妈，母乳喂养的不眠夜，我与母爱同在；网络查病越查越焦虑，呼叫我，可获专业支持……”。君龙人寿依托新技术推出“视频医生”线上服务，过去，早起去挂号，排队2小时，看病5分钟……而现在，线上问诊正将这类烦恼化解于无形，人们在家就能享受到优质便捷的医疗服务。

 视频问诊



# 少儿视频医生问诊

---即时医疗, 医”触即达, 就医从未如此简单



## 服务特色



不限次数呼叫



实时咨询



一键就诊



## 用户痛点

- 深夜突发疾病, 不知道该怎么办
- 孕产及婴幼儿问题, 不知道如何护理健康
- 检后异常疑虑指标, 不知道该怎么解读
- 平时工作繁忙, 没有时间去医院
- 差旅途中就医不便, 需要及时见医生



## 解决方案



妇幼健康随时守护  
母婴幼儿护理健康专业指导



异常指标专业解读  
在职医生团队, 专业解读



不用出门居家看病  
看病无需全国跑, 省时省力省钱



## 核心优势

### 优质医疗资源

三甲医院, 医学教育背景, 临床医生全职经验。

### 疾病覆盖种类全

覆盖妇科、儿科等多种疾病。

### 视频医生随心问

随时随地不限次数不限时



## 服务标准

视频医生	服务内容	服务次数	使用条件
视频问诊	在职三甲医院医生, 不可指定医院、医生。以视频形式提供 7*24h 线上健康咨询服务, 提供就医指导等各项服务。	不限次数	保险合同有效期内且过犹豫期后

### 注意事项

- 适用对象: 被保险人。
- 服务时间: 7\*24h。
- 使用方法: 关注“君龙人寿”微信公众号, 进入“e动健康”中的“健康服务”-“我的服务”-“视频问诊”申请使用服务。
- 温馨提示:

本服务仅为医疗协助, 服务对象应自行决定是否采纳。

若医生对于服务对象提出相关检测, 服务对象应自行决定是否使用相关检测, 由此产生的检测费用由服务对象自行承担。

本服务仅提供沟通协助工作, 不与服务对象产生任何医疗关系。

由于医生方或非可控原因导致临时取消或延期服务的, 我们将为服务对象协调其他时间进行咨询, 具体咨询时间将另行与服务对象协商。



# 06

## 少儿生长发育服务



### 与健康“童”行 成长没烦恼

孩子长得快,会不会性早熟?孩子总比同学矮半个头,会不会有什么疾病? 幼儿园三餐丰富,周末孩子就挑食; 孩子爱打架、不喜欢触摸、情绪不稳定;性早熟、矮小症、儿童肥胖、生长迟缓、触觉失调.....对于孩子的成长发育,如何正确评估与识别、科学干预、正确治疗,仍是很多家长的难题,君龙人寿团队推出“少儿生长发育服务”,为宝爸宝妈们,提供长期陪伴、长期支持,让生长发育早关注,孩子成长没烦恼。

 儿童保健门诊绿通(上海)

 专病门诊绿通(上海)

 线下专家问诊(杭州)  免费骨龄检查(杭州)  骨龄检查折扣(杭州)



# 少儿生长发育服务

---儿童发育无小事, 一切为了孩子

## 服务特色



专科



高端



舒适



## 用户痛点

- 生长发育迟缓: 体格发育落后, 运动发育落后....
- 感觉统合失调: 动作模仿不到位、触觉敏感或迟钝...
- 骨龄发育异常: 骨龄与实际年龄超过太多或落后太多
- 小儿营养喂养异常: 如厌食、小儿消瘦、佝偻病、肥胖等

## 核心优势

### 医疗特色服务

携手骨科及儿科特色医疗, 打造“专项检查精准评估”

### 舒适化就诊服务

高端医疗机构提供舒适化门诊医疗服务

### 优质资源直触达

直通权威的优质医疗资源-邦尔骨科+上海浦滨儿童医院

## 服务标准

生长发育	服务内容	服务次数	使用条件
儿童保健门诊绿通 (上海)	针对小儿营养性疾病, 如厌食, 营养不良, 肥胖; 生长发育相关疾病, 如矮小、生长迟缓, 性早熟; 食物过敏等管理需求的人群, 提供上海浦滨儿童医院儿童保健门诊绿通, 费用自理。	不限次数	保险合同有效期内且过犹豫期后
发育行为专病门诊绿通(上海)	为具有儿童语言、运动、行为、社交等儿童生长发育评估以及营养、喂养问题指导需求的人群提供上海浦滨儿童医院发育行为专病门诊绿通服务, 费用自理。	不限次数	
线下专家问诊 (杭州)	免费提供杭州余杭骨科医院骨科专家线下问诊的绿色通道, 包括常规身高体重检查、骨龄检查、诊后随访等内容。	不限次数	
免费骨龄检查 (杭州)	提供杭州余杭骨科医院, 免费骨龄拍片检查, 诊断骨骺闭合情况, 诊断生长发育情况。	1次	
骨龄检查折扣 (杭州)	提供杭州余杭骨科医院, 骨龄拍片检查, 诊断骨骺闭合情况, 诊断生长发育情况。费用自理, 按当地医保结算价的8折执行。		

### 注意事项

- 适用对象: 被保险人。
- 服务时间: 9:00-18:00 (不含节假日及公休日)。
- 使用方法: 可以拨打400-666-0123或关注“君龙人寿”微信公众号, 进入“e动健康”-“健康服务”中“个人专区”-“我的服务”页面, 申请使用服务。
- 温馨提示: 服务项目以医疗协助为主, 服务过程可能产生诊疗、药品、康复等相关额外费用, 可自主选择是否付费使用, 费用情况参考医院收费标准。

07

# 少儿脊柱 康复服务



## 挺起少年“脊梁” 守护少儿“第二生命线”

高低肩、背不平、长短腿……生长发育期的儿童青少年，脊柱随时可能从正常到异常，君龙人寿团队洞察到，特发性脊柱侧弯，为儿童青少年脊柱侧弯中最常见的类型，其中青少年型特发性脊柱侧弯最为常见，占特发性脊柱侧弯约70~90%。10-18岁青少年最常见<sup>1</sup>，男女比例1:1.54，最常见的弯度为10~20°。君龙人寿精选专业的脊柱康复资源，助力青少年“早诊、早治、早康复”，保护脊柱健康，守护生命脊梁。

 线上图文咨询

 线下免费筛查



脊柱侧弯评估



整脊治疗



脊柱康复训练

资料来源：

[1]Bortz C, Williamson TK, Adenwalla A, Naessig S, Imbo B, Passfall L, Krol O, Tretiakov P, Joujon-Roche R, Moattari K, Sagoo N, Ahmad S, Singh V, Owusu-Sarpong S, Vira S, Diebo B, Passias PG. The Prevalence of Hip Pathologies in Adolescent Idiopathic Scoliosis. J Orthop. 2022 Mar 10;31:29-32. doi: 10.1016/j.jor.2022.02.017. PMID: 35360471; PMCID: PMC8961074.



# 少儿脊柱康复服务

---宣扬“坐如钟、站如松，脊梁挺、人才正”的健康理念

## 服务特色



早筛查



早诊断



早治疗



早康复

建立融筛查、诊断、治疗、康复于一体的“少儿脊柱康复服务”的健康管理模式。



## 用户痛点

- 青少年型特发性脊柱侧弯发病率高，约1.5%-3%
- 脊柱侧弯具有很明显的性别偏好，好发于女性
- 脊柱侧弯发现晚，不易查，危害大
- 治疗费用昂贵，贫困家庭的患者因筹集不到手术费用而无法及时医治

## 核心优势

### 一条龙一站式服务

“一站式”服务解决脊柱相关问题，提供更加完善、全面的诊疗服务

### 线上线相结合

线上咨询、线下筛查诊治，线上线下的结合，共同打造生态链闭环

### 权威骨科资源直触达

直通权威的优质医疗资源-邦尔骨科

## 服务标准

脊柱康复	服务内容	服务次数	使用条件
线上图文咨询	免费为需要少儿脊柱康复服务的患者提供在线图文咨询。	不限次数	保险合同有效期内且过犹豫期后
线下免费筛查	提供青少年期来院免费脊柱侧弯筛查，对患者脊柱进行检查，做到早期识别、早期诊断、早期治疗。	不限次数	
脊柱侧弯评估	对疑似患有脊柱侧弯的儿童青少年提供全脊柱正位片检查，费用自理，按照当地医保结算价的8折优惠。	不限次数	
整脊治疗	对于脊柱侧弯弯度分布较高的患者，根据病情给予整脊治疗，费用自理，治疗费用按当地医保价格执行。	不限次数	
脊柱康复训练	免费提供优质的脊柱康复养生视频，对患者进行居家指导和健康宣教。	不限次数	

### 注意事项

- 适用对象：被保险人。
- 服务时间：
  - 线上图文咨询：每天7:00-23:00。
  - 其他项目：9:00-18:00(不含节假日及公休日)
- 使用方法：可以拨打400-666-0123或关注“君龙人寿”微信公众号，进入“e动健康”-“健康服务”中“个人专区”-“我的服务”页面，申请使用服务。
- 温馨提示：服务项目以医疗协助为主，服务过程可能产生诊疗、药品、康复等相关额外费用，可自主选择是否付费使用，费用情况参考医院收费标准。

# 02 PART

## 附录





# 附录

附件一

## 少儿特疾专案管理

《暖白计划——白血病健康管理方案》



请扫描二维码查询

附件二

## 少儿特疾专案管理

《自闭症康复机构网络清单》



请扫描二维码查询

附件三

## 重疾就医直通车

《重疾绿通医院列表》



请扫描二维码查询

附件四

## 重疾就医直通车

《检查加急服务医院清单》



请扫描二维码查询

附件五

## 重疾就医直通车

《院后照护服务城市清单》



请扫描二维码查询

附件六

## CAR-T医疗服务

《CAR-T服务医疗机构清单》



请扫描二维码查询

附件七

## 少儿脊柱康复服务

《少儿脊柱康复服务医院清单》



请扫描二维码查询

# 03 PART

## + 注意事项及服务声明





## 注意事项

- 01 本服务由我们委托北京陆道培生物技术有限公司、深圳复米健康科技有限公司、惠医(天津)健康科技有限公司、优加健保健康科技(北京)有限公司、上海浦滨儿童医院有限公司、上海商涌科技有限公司、邦尔骨科医院集团股份有限公司、北京普朗家健康咨询有限公司等第三方服务商提供,我们保留调整第三方服务商及服务内容的权利。
- 02 若您先后多次投保该款保险产品,我们给您提供的服务将不会累计重复提供,只要您至少有1份保险合同持续有效,服务将保持有效;服务等待期按您首次投保的保险合同计算,后续投保将不再重新计算等待期;若您的全部保险合同的效力均发生中止/终止时,则服务效力全部中止/终止。
- 03 附录将不定期进行更新,更新存在延迟的可能,请以您使用服务当时的清单列表为准。
- 04 服务手册中有关重大疾病的定义及具体疾病范围以相应保险条款为准。
- 05 本服务手册内容如有变动将在君龙人寿官方网站(<http://www.kdlins.com.cn/>)公布,请以此平台发布的信息为准,我们保留对本服务手册的最终解释权。
- 06 本服务手册所述内容如与保险产品条款有差异或不完整之处,以保险产品条款为准。
- 07 您在使用本服务手册所有服务项目过程中,超出免费服务范围外可能产生的其它费用由您自行承担。
- 08 如发生保险合同效力终止的情况则服务权益可能全部终止且无法复效。
- 09 **有效期:**跟随保险合同有效状态,保险合同效力中止/终止时,本服务中止/终止。
- 10 **等待期:**本项服务的等待期同保险条款的等待期。等待期期满后方能使用本项服务,等待期内发生重大疾病,等待期期满后也不享受本项服务。
- 11 **犹豫期:**本项服务的犹豫期同保险条款的犹豫期。犹豫期期满后方能使用本项服务,犹豫期内发生重大疾病,犹豫期期满后也不享受本项服务。
- 12 本服务手册自2024年04月11日起生效。





## 服务声明

- 01 本服务由我们委托第三方服务商为您提供,若您与第三方服务商因服务而产生任何纠纷,我们会为您积极协调,但不承担任何法律责任。
- 02 请您务必确保使用本服务的对象符合使用条件,如违反上述原则,我们有权立即拒绝提供服务并保留追偿的权利。
- 03 如被保险人为未成年人或无民事行为能力人,本服务应由其法定监护人代其申请,并提供未成年人或无民事行为能力证明和合法监护权证明。
- 04 本服务落实前应取得您的确认,您同意接受服务后,又因您本人原因未能按时使用服务或临时取消服务,视同该次服务已完成。由于医院方或非人力可控原因导致临时取消或延期服务的,服务方会进一步协调其他时间。
- 05 我们将按照相关法律法规依法保护您的个人信息安全;但对于以下情形下的信息披露和提供,我们将不承担相关法律责任:
  - ①您将您的个人信息自愿主动告知或提供给他人过程中导致的个人信息泄露。
  - ②我们获取的信息属于已在共有领域的信息或属于公开信息的范畴。
  - ③根据相关法律法规、法院或仲裁机构的命令或裁决、政府机关和部门的命令或要求而在必须披露的范围内进行的信息披露。
  - ④因计算机黑客攻击、计算机病毒侵入、政府管制而造成的暂时性关闭等影响网络正常经营等不可抗力的因素而造成的信息泄露、丢失、被盗用或被篡改。
  - ⑤相关法律法规规定的其他情形。
- 06 请您提供真实、准确、完整、及时以及能反映当前情况的资料,若因违反上述原则,导致本服务发生缺失偏差或延误,相应责任将由您自行承担。
- 07 对于各种不可抗力原因,包括但不限于自然灾害、战争、暴乱等,导致我们延迟或不能履行本服务的,本公司不承担任何责任,敬请谅解。

给孩子  
更好的童年



## 关于君龙人寿

君龙人寿于2008年12月17日在厦门正式开业，由《财富》世界500强企业厦门建发集团有限公司和拥有70余年寿险管理经验的台湾人寿保险股份有限公司强强联手合资设立。厦门建发集团有限公司系厦门市属国有独资企业，创立于1980年。现主要业务涵盖供应链运营、城市建设与运营、旅游会展、医疗健康以及新兴产业投资等领域，2022年营业收入超8400亿元人民币，资产规模超7200亿元人民币，已连续多年登榜“《财富》世界500强”。

作为建发集团成员企业，君龙人寿围绕客户需求为中心，一方面借助股东方建发集团投资资源，与优秀的头部管理机构合作，极大提升获利能力，构筑风控体系，提高公司整体资产抵御风险的能力。另一方面整合“产品+服务”资源，推动数字化转型，全面提升客户的数字化体验，借助和运用建发集团医疗产业发展布局及相关资源，以“让更多家庭过上更健康更美好的生活”为使命，积极搭建“保险+医疗”生态圈，为客户及其家庭提供“主动干预式健康管理”，覆盖保单全生命周期，构建全方位的健康风险屏障。

未来，君龙人寿将通过“产品+服务、渠道发展、数字化建设”三大战略，让公司发展成一家线上化、投资能力强、关切客户需求、实实在在为客户提供保险服务的保险公司。

## 您可以通过以下方式，获取更多产品及服务资讯

- (1) 联系您的营销员
- (2) 关注君龙人寿官方微信



微信扫一扫  
关注“君龙人寿”微信公众号

- (3) 拨打君龙人寿客服热线  
**400-666-0123**

